



LIFE16 ENV/ES/000173

L'EMPREINTE ENVIRONNEMENTALE DES PRODUITS (PEF)



Une méthodologie européenne

L'empreinte environnementale des produit (PEF) est une méthodologie développée par la Commission européenne. Elle repose sur l'analyse du cycle de vie.



A quoi ça sert ?

L'objectif est de fournir « une méthode commune de mesure de la performance environnementale » pour les entreprises souhaitant communiquer sur l'empreinte environnementale des produits mis sur le marché européen.



Calcul sur mesure

Il existe différentes règles de calcul selon les catégories de produits. Ainsi, on tient compte des aspects importants pour chacune de ces catégories.

CONTACTS :

- Coordinateur du projet : Idoia Unzueta - idoia@inkoa.com
- Responsable technique : Amaia Uriarte - a.uriarte@inkoa.com

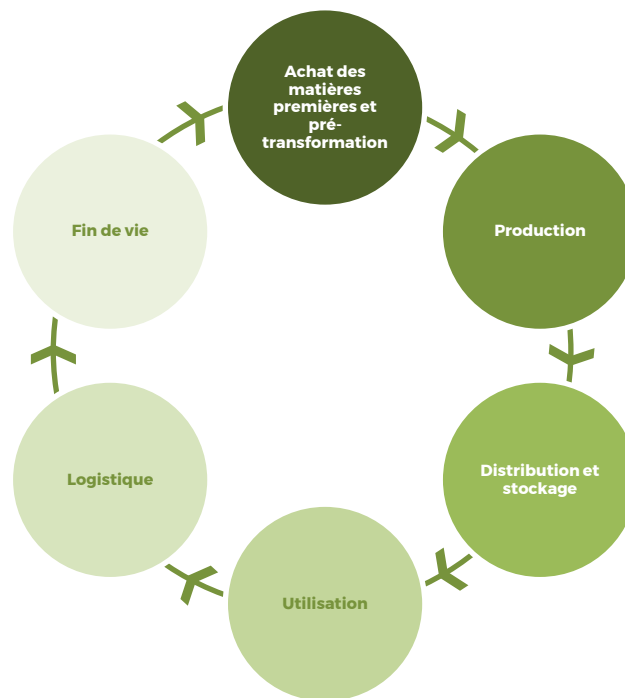


L'Empreinte environnementale des produits

Alors que les consommateurs et les différents acteurs se concentrent davantage sur l'environnement, la Commission européenne a publié une méthode pour évaluer l'empreinte environnementale des produits (PEF) comme moyen commun de mesurer la performance environnementale d'un produit de consommation. Cela est liée à une initiative européenne appelée « single market for green products ».

Cette initiative vise à établir une définition commune de ce qu'est un produit écologiquement durable et se veut une solution au manque de confiance des consommateurs dans les allégations environnementales.

L'empreinte environnementale des produits (PEF) est une mesure multicritères de la performance environnementale d'un bien ou d'un service tout au long de son cycle de vie.



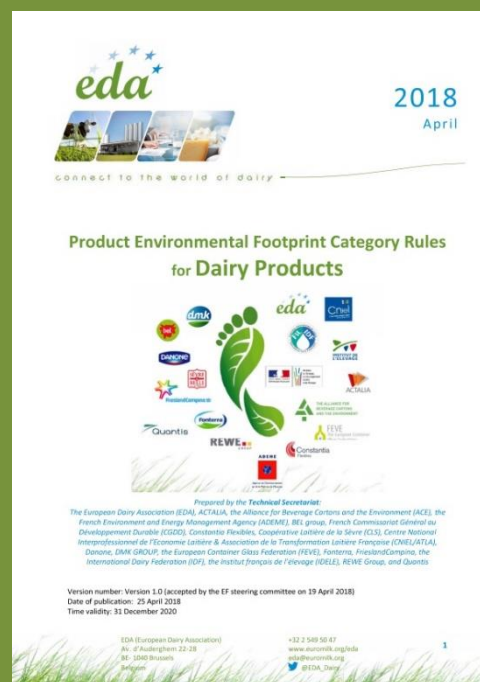
Empreinte environnementale des produits et industries agro-alimentaires








La méthode PEF spécifique aux produits laitiers a été validée par la Commission Européenne et les Etats membres le 18 avril 2018.

Des règles spécifiques ont été éditées pour les catégories suivantes :

- 01 Bière
- 02 Produits laitiers
- 03 Eau conditionnée
- 04 Pâtes (non cuites)
- 05 Vin

Les règles établies pour les produits laitiers, avec le soutien de l'Association européenne de l'industrie laitière, fournit des conseils techniques sur la manière de mener une étude PEF sur le lait liquide, les poudres de lactosérum, les fromages, les produits laitiers fermentés et les produits à base de beurre.



1	2	3	4	5	6	7
						
PRODUCTION DU LAIT	PROCESS	FOURNITURES D'INGREDIENTS NON LAITIERS	EMBALLAGE	DISTRIBUTION	UTILISATION	FIN DE VIE
Production d'aliments pour animaux Production de lait Collecte et Transport Vers sites de transformation	Ingrédients laitiers et transformation des produits Emballage Entreposage	Ingrédients non laitiers Production Emballage et Transport vers l'unité laitière	Fabrication d'emballage (primaire et secondaire) et transport vers l'unité laitière	Transport vers le centre de distribution, puis jusqu'au point de vente et à l'utilisateur final. Entreposage	Opérations de refroidissement dans le réfrigérateur domestique et lavage de la vaisselle	Déchets ménagers : emballages et déchets alimentaires Transport et traitement



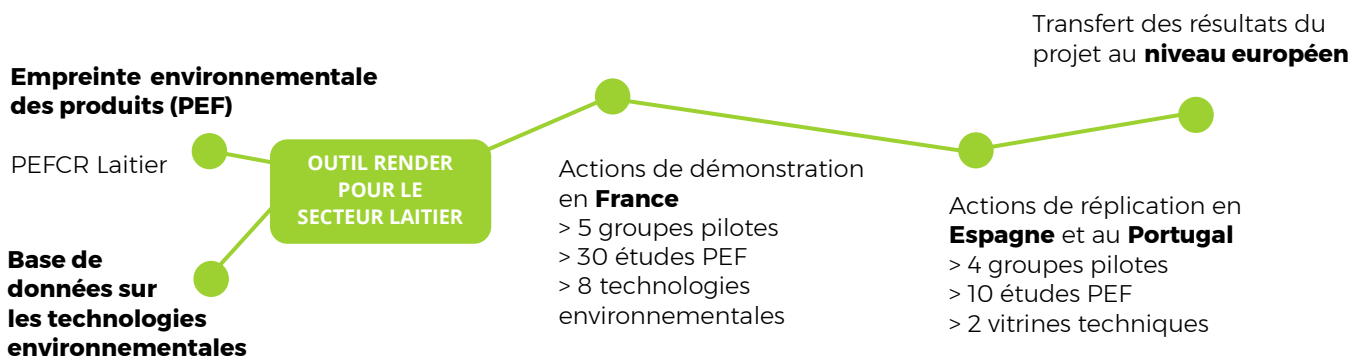
Le Projet LIFE RENDER - Promouvoir l'application de la méthode PEF dans le secteur laitier, à l'échelle européenne.



Le projet LIFE RENDER est cofinancé par le programme LIFE de l'Union européenne.

LIFE RENDER a pour objectif de promouvoir la mise en œuvre de la méthodologie PEF dans le secteur laitier au niveau européen en tant qu'outil essentiel pour évaluer et communiquer sur la performance environnementale des produits aux consommateurs et aux parties prenantes.

LIFE RENDER vise à démontrer, en conditions réelles, la faisabilité technique, environnementale et économique d'un outil innovant permettant le calcul, par des PME agroalimentaires, de l'empreinte environnementale de leurs produits. L'objectif étant évidemment ensuite d'identifier et de mettre en place des mesures environnementales ciblées pour améliorer cette performance.



Exécutants du projet

Partenaire coordinateur :



Partenaires associés :



Deloitte.



Coordinateur de projet :

Idoia Unzueta - idoia@inkoa.com

Coordinateur technique :

Amaia Uriarte - a.uriarte@inkoa.com

