



LIFE16 ENV/ES/000173

PEGADA AMBIENTAL DO PRODUTO (PEF)



Uma Metodologia Europeia

A Pegada Ambiental do Produto (PEF) é uma metodologia desenvolvida pelo Centro Comum de Investigação (CCI) da Comissão Europeia, que se baseia na avaliação do ciclo de vida.



Para que serve?

O objetivo é fornecer às empresas da UE que desejem comercializar os seus produtos “uma forma comum de medir o desempenho ambiental”. A abordagem ainda está em fase de testes.



Feito à medida

Para diferentes categorias de produtos, existem diferentes regras, que devem garantir que os aspetos mais importantes em cada categoria de produto não sejam ignorados.

CONTACTOS :

- Coordenadora do Projeto: Idoia Unzueta - idoia@inkoa.com
- Gestora Técnica do Projeto: Amaia Uriarte - a.uriarte@inkoa.com

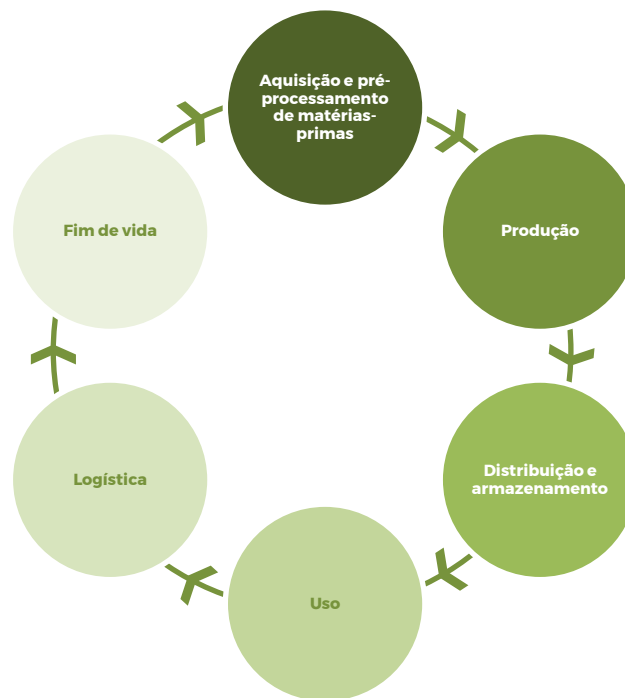
www.life-render.com



Pegada Ambiental do Produto

Com os consumidores e as partes interessadas colocando cada vez um maior foco no meio ambiente, a Comissão Europeia lançou o método de Pegada Ambiental do Produto (PEF) como forma comum de medir o desempenho ambiental sob a premissa da Iniciativa do Mercado Único para Produtos Verdes. Esta iniciativa visa estabelecer uma definição comum do que é um produto ambientalmente sustentável e abordar a falta de confiança dos consumidores nas alegações ambientais.

A Pegada Ambiental do Produto (PEF) é uma medida multicritério, divulgada pela Comissão Europeia, do desempenho ambiental de um bem ou serviço ao longo de todo o seu ciclo de vida.



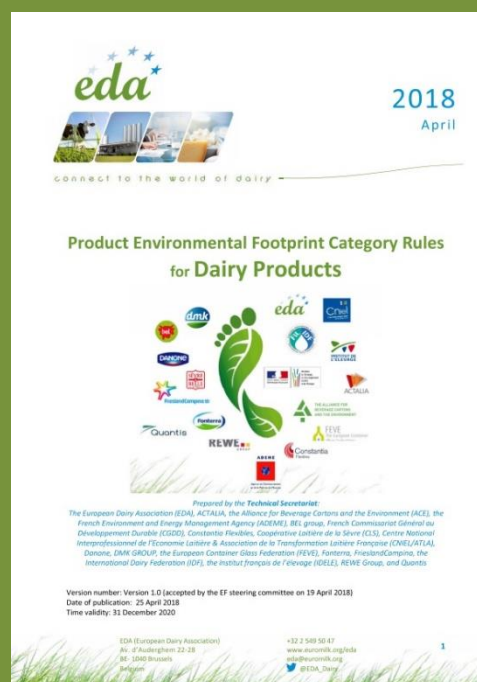
Pegada Ambiental do Produto e Indústria de Alimentos e Bebidas

Para aumentar a consistência dos estudos de PEF, a Comissão Europeia trabalha com as Regras de Categoria de Pegada Ambiental do Produto (PEFCR), com orientação técnica por categoria específica de produto.

Foram desenvolvidos PEFCR dos seguintes produtos agroalimentares:

- 01 Cerveja
- 02 Café (torrado e moído, solúvel, single serve)
- 03 Laticínios
- 04 Peixe marinho
- 05 Carne fresca embalada de bovinos, suínos e ovinos
- 06 Azeite e suas frações
- 07 Água engarrafada
- 08 Pasta (crua)
- 09 Vinho

As Regras de Categoria de Pegada Ambiental do Produto para Produtos Lácteos, coordenadas pela Associação Europeia de Laticínios (EDA), fornecem orientações técnicas sobre como conduzir um estudo PEF de Leite Líquido, Soro de Leite Seco, Queijos, Produtos lácteos Fermentados e Produtos à base de manteiga.



1	2	3	4	5	6	7
						
FORNECIMENTO DE LEITE CRU	PROCESSAMENTO DE LÁCTEOS	FORNECIMENTO DE INGREDIENTES NÃO LÁCTEOS	EMBALAMENTO	DISTRIBUIÇÃO	USO	FIM DE VIDA
Produção da Ração, Recolha e Transporte de Leite para Unidade de Laticínios	Processamento de ingredientes e produtos lácteos Produtos Embalagem Armazenamento	Ingredientes não lácteos Produção, Embalagem e Transporte para Unidade de Laticínios	Embalagem (primária e secundária) fabrico e transporte para a unidade de laticínios	Transporte para o centro de distribuição, para o ponto de venda e para o usuário final. Armazenagem	Operações de refrigeração em frigoríficos domésticos e dishwashing.	Resíduos domésticos: transporte e tratamento de resíduos de embalagens (e alimentos)



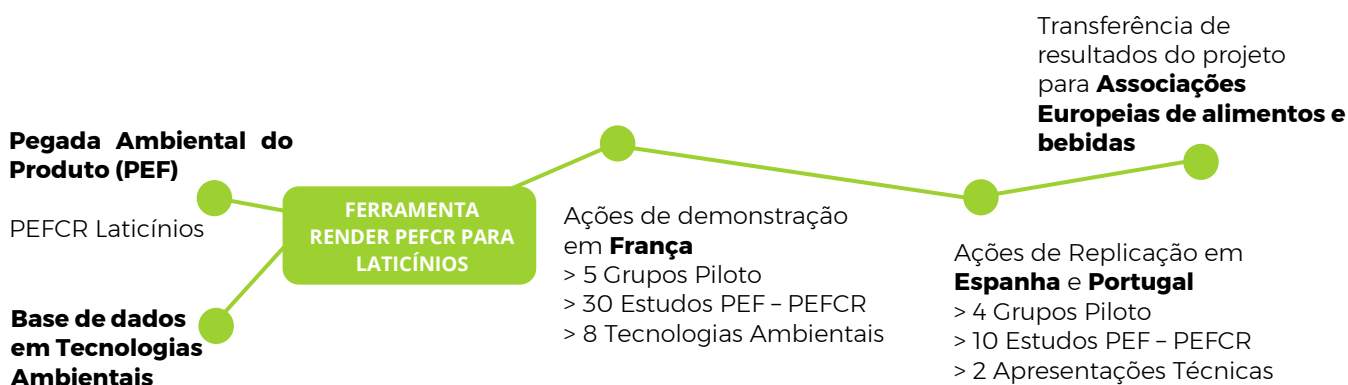
Life Render - Promover a implementação da Metodologia da Pegada Ambiental no sector dos laticínios a nível europeu.



Projeto LIFE RENDER é cofinanciado pelo Programa LIFE da União Europeia

O LIFE RENDER visa promover a implementação da Metodologia da Pegada Ambiental do Produto (PEF) a nível europeu como ferramenta chave para avaliar e comunicar o desempenho ambiental do ciclo de vida aos consumidores e partes interessadas do negócio.

O LIFE RENDER visa demonstrar, sob condições reais, a viabilidade técnica, ambiental e económica de uma ferramenta inovadora que permita a realização de estudos em conformidade com o PEF e o PEFCR por parte das PME do setor de alimentos e bebidas e a identificação de medidas ambientais focadas.



Participantes no Projeto

Beneficiário Coordenador:



Beneficiários Associados:



Coordenadora do Projeto:

Idoia Unzueta - idoia@inkoa.com

Coordenadora Técnica:

Amaia Uriarte - a.uriarte@inkoa.com

